

11 novembre 2018
Diffusion : 225362

La longue route des managers féminins

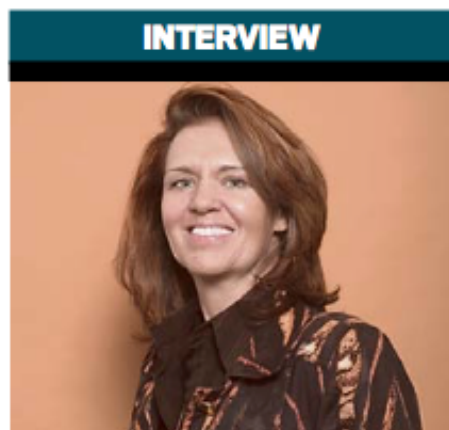
Isabelle Rey-Millet, directrice générale de Ethikonsulting

« Heureusement, les mentalités évoluent »

ÉVOLUTION Pour la coauteure de « Management Game », aux éditions Alisio, un profond changement est à l'œuvre, mais il faudra du temps pour généraliser la tendance

Comment expliquer que l'on compte encore si peu de femmes dans les équipes managériales ?

Je crois que cela vient d'abord de l'éducation, et même de l'histoire de celles-ci, puisqu'on transmettait aux garçons des valeurs que l'on considérait comme exclusivement masculines – dont celles attachées a priori aux dirigeants –, et inversement pour les filles. Heureuse-



ETHIKONSULTING

ment, les mentalités évoluent, les pères sont plus impliqués dans l'éducation, les éducations bien moins sexuées.

Et cette évolution se retrouve en entreprise ?

Oui, mais cela met du temps à se traduire dans les faits, parce qu'on part quand même de loin. Je me souviens, par exemple, qu'au début de ma carrière chez un géant du BTP, on m'avait dit que je ne pourrais pas espérer un titre de direction avant une trentaine d'années, parce que j'étais une femme. Mais les dirigeants ne sont plus les mêmes, ils voient des femmes réussir à de hautes fonctions, ils changent heureusement de regard. Y compris sur des points qui pénalisaient jusque-là les femmes.

À quels points faites-vous allusion ?

À la maternité, notamment. Jusqu'ici, c'était considéré seulement comme un frein. On commence à comprendre que cela peut être, au contraire, l'occasion d'avoir une collaboratrice capable de mieux s'adapter ou d'être plus à l'écoute, par exemple. On pourrait en dire autant des hommes qui ont un enfant, d'ailleurs, mais la paternité n'a presque jamais été un frein. De façon plus générale, une entreprise est d'autant plus performante qu'elle arrive à proposer aux femmes les carrières qu'elles méritent. Il y a cette prise de conscience, même si elle est jusqu'ici trop lente. ● J.B.G.